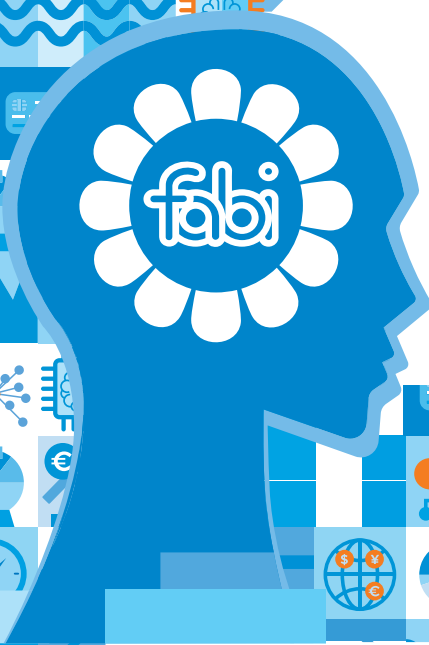


P R O G R A M M A

130 [©] MILANO 3>5
MARZO 2026
East End Studios

**CONSIGLIO
NAZIONALE**

FEDERAZIONE AUTONOMA BANCARI ITALIANI



NEXT GENERATION BANK

Come eravamo, come siamo, come saremo
I cambiamenti nelle banche nell'era digitale

fabi.it

MARTEDÌ 3 MARZO

10.00 Registrazione e apertura sala

12.00 Accredito ospiti e giornalisti

13.00 **Inizio lavori**

130° CONSIGLIO NAZIONALE

Relazione introduttiva

Lando Maria Sileoni segretario generale Fabi

Adempimenti organizzativi



IL FUTURO DELLE BANCHE ITALIANE

13.45 **Antonio Patuelli** presidente Abi

Fabio Tamburini direttore Sole 24 Ore

Roberto Sommella direttore MF Milano Finanza

Andrea Greco Repubblica

Nicola Saldutti Corriere della Sera

Lando Maria Sileoni segretario generale Fabi

modera **Giuseppe De Filippi** vicedirettore Tg5



L'INTELLIGENZA ARTIFICIALE NEL SISTEMA BANCARIO

14.30 **Riccardo Zecchina** prof. ordinario Bocconi

Andrea Cabrini direttore ClassCnbc

Lando Maria Sileoni segretario generale Fabi

modera **Giorgio Zanchini** Radio Rai 1



LE BANCHE: IERI OGGI E DOMANI

15.00 **Corrado Passera**

Francesco Manacorda Repubblica

Mariarosaria Marchesano Il Foglio

Christian Martino Il Messaggero

Lando Maria Sileoni segretario generale Fabi

modera **Sebastiano Barisoni** vicedirettore Radio 24

15.40 **Alessandro Profumo** Chairman Rialto VC

Paola Bonanni Radio Rai 1



Fabrizio Massaro vicedirettore MF Milano Finanza

Marco Scotti direttore Affari Italiani

Lando Maria Sileoni segretario generale Fabi

modera **Francesco Vecchi** Canale 5

16.20 **Fabrizio Viola** partner Equita Group

Piero Luigi Montani

Rosario Dimito Il Messaggero

Stefano Righi Corriere della Sera

Lando Maria Sileoni segretario generale Fabi

modera **Monica Setta** Rai

17.00 **LA LEADERSHIP NELLA TRATTATIVA**

a cura di **Francesco Vecchi** Canale 5



**"ECONOMIE, MONETE E TASSI: IL FATTORE TRUMP
TRA MACROECONOMIA E GEOPOLITICA"**

17.45 *Lectio Magistralis*

Donato Masciandaro prof. ordinario Bocconi

Domande di

Alberto Grassani Sole 24 Ore

Nicola Saldutti Corriere della Sera

Lando Maria Sileoni segretario generale Fabi

modera **Frediano Finucci** TgLa7



LE BANCHE: IERI OGGI E DOMANI

18.15 **Francesco Micheli** ex presidente Casl Abi

Ilaria Maria Dalla Riva presidente Casl Abi

Roberto Cascella Intesa Sanpaolo

Fiorella Ferri Monte dei Paschi di Siena

Roberto Speziotto BancoBpm

Andrea Merenda Bper

Cristina Casadei Sole 24 Ore

Gianluca Paolucci La Stampa

Lando Maria Sileoni segretario generale Fabi

modera **Andrea Pancani** vicedirettore TgLa7

19.00 **Chiusura lavori**



MERCOLEDÌ 4 MARZO

8.00 Apertura sala

8.30 Inizio lavori



“DALLA GARANZIA ALLA CRESCITA: QUALE STRATEGIA PER SOSTENERE IMPRESE E OCCUPAZIONE”

9.00 **Cristiano Carrus** amministratore delegato BdM

Massimo Restelli Il Giornale

Stefano Righi Corriere della Sera

Carmine Iandolo coord. Fabi BdM

Lando Maria Sileoni segretario generale Fabi

modera **Andrea Pancani** vicedirettore TgLa7

9.30 *Intervento*

Claudio Emanuele Felice prof. ordinario IULM



LE BANCHE: IERI OGGI E DOMANI

9.50 **Francesco Micheli** ex presidente Casl Abi

Ilaria Maria Dalla Riva presidente Casl Abi

Geraldine Conti Bnl Bnb Paribas

Matteo Bianchi Crédit Agricole Italia

Giuliano Balestreri La Stampa

Cristina Casadei Sole 24 Ore

Lando Maria Sileoni segretario generale Fabi

modera **Federico De Rosa** Corriere della Sera



IL WELFARE E LE RICADUTE SULL'ECONOMIA REALE

10.30 **Alberto Brambilla** presidente Itinerari Previdenziali

Lando Maria Sileoni segretario generale Fabi

Vincenzo Saporito coordinatore welfare Fabi

modera **Giuseppe De Filippi** vicedirettore Tg5





DIGITALE E MODELLI ORGANIZZATIVI NEL CREDITO

**Confronto con i responsabili delle risorse umane
e delle relazioni sindacali dei Gruppi bancari**

11.00 INTESA SANPAOLO

Patrizia Ordasso Intesa Sanpaolo

Christian Martino Il Messaggero

Andrea Rinaldi Corriere della Sera

Paolo Citterio coord. Fabi Intesa Sanpaolo

Mattia Pari segretario generale aggiunto Fabi

Lando Maria Sileoni segretario generale Fabi

modera **Frediano Finucci** TgLa7

11.30 UNICREDIT

Serenella Banfi Unicredit

Marco Scotti direttore Affari Italiani

Carlotta Scozzari Repubblica

Stefano Cefaloni coord. Fabi Unicredit

Emanuele Amenta segretario nazionale Fabi

Lando Maria Sileoni segretario generale Fabi

modera **Frediano Finucci** TgLa7

12.00 MONTE DEI PASCHI DI SIENA

Bruna Sandretti Monte dei Paschi di Siena

Pino Di Blasio La Stampa

Luca Gualtieri MF Milano Finanza

Guido Fasano coord. Fabi Monte dei Paschi di Siena

Franco Casini segretario nazionale amministrativo Fabi

Lando Maria Sileoni segretario generale Fabi

modera **Frediano Finucci** TgLa7

12.30 BANCO BPM

Carlo Zucchetti BancoBpm

Pino Di Blasio La Stampa

Luca Gualtieri MF Milano Finanza

Gianpaolo Fontana coord. Fabi BancoBpm

Giuliano Xausa segretario nazionale Fabi

Lando Maria Sileoni segretario generale Fabi

modera **Francesco Vecchi** Canale 5



13.00 BPER

Gabriele Arioli Bper

Davide Nitrosi vicedirettore Quotidiano Nazionale

Marcello Zacchè Il Giornale

Antonella Sboro coordinatrice Fabi Bper

Giuliano Xausa segretario nazionale Fabi

Lando Maria Sileoni segretario generale Fabi

modera **Francesco Vecchi** Canale 5

13.30 CRÉDIT AGRICOLE ITALIA

Alberto Broglio Crédit Agricole Italia

Camilla Conti Il Giornale

Davide Nitrosi vicedirettore Quotidiano Nazionale

Alessandro Ragusin coord. Fabi Crédit Agricole Italia

Elisabetta Mercaldo segretario nazionale Fabi

Lando Maria Sileoni segretario generale Fabi

modera **Jole Saggese** Class CNBC

14.00 BNL BNP PARIBAS

Carlo Fazzi Bnl Bnp Paribas

Camilla Conti Il Giornale

Leopoldo Gasbarro direttore Wall Street Italia

Fabio Armeni coord. Fabi Bnl Bnp Paribas

Emanuele Amenta segretario nazionale Fabi

Lando Maria Sileoni segretario generale Fabi

modera **Jole Saggese** Class CNBC



INNOVAZIONE DIGITALE E LAVORO NELLE BCC

14.30 **Matteo Spanò** vicepresidente Federcasse

Piergiuseppe Mazzoldi coord. Fabi Iccrea

Domenico Mazzucchi coord. Fabi Cassa Centrale Banca

Ulrich Untersulzener coord. Fabi Cassa Raiffeisen

Gianfranco Luca Bertinotti segretario nazionale Fabi

Lando Maria Sileoni segretario generale Fabi

modera **Federico De Rosa** Corriere della Sera



▼ **DIGITALE E MODELLI ORGANIZZATIVI NEL CREDITO**

**Confronto con i responsabili delle risorse umane
e delle relazioni sindacali dei Gruppi bancari**

- 15.00** **Giovanni De Santis** Banco Desio
Antonio Gusmini Mediolanum
Alessandro Papaniaros MedioCredito Centrale
Leopoldo Gasbarro direttore Wall Street Italia
Giuliano Zulin vicedirettore La Verità
Mauro Scarin segretario nazionale Fabi
Carlo Milazzo segretario nazionale Fabi
Giuliano Xausa segretario nazionale Fabi
Lando Maria Sileoni segretario generale Fabi
modera **Jole Saggese** Class CNBC

▼ **Dibattito**

GIOVEDÌ 5 MARZO

8.30 **Apertura sala**

9.30 **Inizio lavori**

Interventi di

Gianfranco Amato presidente Centro Studi Pietro Desiderato

Luca Di Bartolomei Atlas srl

Paolo Berti avvocato

Michel Martone prof. ordinario La Sapienza

11.00 **Replica**

Lando Maria Sileoni segretario generale Fabi

12.30 **Approvazione mozione finale**

130° CONSIGLIO NAZIONALE

ed eventuali ordini del giorno